

# ΗΜΕΡΟΛΟΓΙΟ ΕΤΟΥΣ 2024

01. ΙΑΝΟΥΑΡΙΟΣ

Α	Τ	Τ	Π	Π	Ξ	Κ
1	2	3	4	5	6	7
8	9	10	11	12	13	14
15	16	17	18	19	20	21
22	23	24	25	26	27	28
29	30	31	1	2	3	4
5	6	7	8	9	10	11

05. ΜΑΪΟΣ

Α	Τ	Τ	Π	Π	Ξ	Κ
29	30	1	2	3	4	5
6	7	8	9	10	11	12
13	14	15	16	17	18	19
20	21	22	23	24	25	26
27	28	29	30	31	1	2
3	4	5	6	7	8	9

09. ΣΕΠΤΕΜΒΡΙΟΣ

Α	Τ	Τ	Π	Π	Ξ	Κ
26	27	28	29	30	31	1
2	3	4	5	6	7	8
9	10	11	12	13	14	15
16	17	18	19	20	21	22
23	24	25	26	27	28	29
30	1	2	3	4	5	6

02. ΦΕΒΡΟΥΑΡΙΟΣ

Α	Τ	Τ	Π	Π	Ξ	Κ
29	30	31	1	2	3	4
5	6	7	8	9	10	11
12	13	14	15	16	17	18
19	20	21	22	23	24	25
26	27	28	29	1	2	3
4	5	6	7	8	9	10

06. ΙΟΥΝΙΟΣ

Α	Τ	Τ	Π	Π	Ξ	Κ
27	28	29	30	31	1	2
3	4	5	6	7	8	9
10	11	12	13	14	15	16
17	18	19	20	21	22	23
24	25	26	27	28	29	30
24	25	26	27	28	29	30

10. ΟΚΤΩΒΡΙΟΣ

Α	Τ	Τ	Π	Π	Ξ	Κ
30	1	2	3	4	5	6
7	8	9	10	11	12	13
14	15	16	17	18	19	20
21	22	23	24	25	26	27
28	29	30	31	1	2	3
4	5	6	7	8	9	10

03. ΜΑΡΤΙΟΣ

Α	Τ	Τ	Π	Π	Ξ	Κ
26	27	28	29	1	2	3
4	5	6	7	8	9	10
11	12	13	14	15	16	17
18	19	20	21	22	23	24
25	26	27	28	29	30	31
1	2	3	4	5	6	7

07. ΙΟΥΛΙΟΣ

Α	Τ	Τ	Π	Π	Ξ	Κ
1	2	3	4	5	6	7
8	9	10	11	12	13	14
15	16	17	18	19	20	21
22	23	24	25	26	27	28
29	30	31	1	2	3	4
5	6	7	8	9	10	11

11. ΝΟΕΜΒΡΙΟΣ

Α	Τ	Τ	Π	Π	Ξ	Κ
28	29	30	31	1	2	3
4	5	6	7	8	9	10
11	12	13	14	15	16	17
18	19	20	21	22	23	24
25	26	27	28	29	30	1
2	3	4	5	6	7	8

04. ΑΠΡΙΛΙΟΣ

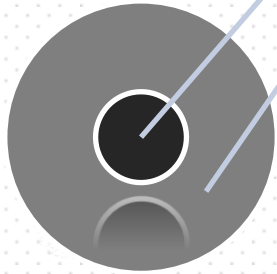
Α	Τ	Τ	Π	Π	Ξ	Κ
1	2	3	4	5	6	7
8	9	10	11	12	13	14
15	16	17	18	19	20	21
22	23	24	25	26	27	28
29	30	1	2	3	4	5
6	7	8	9	10	11	12

08. ΑΥΓΟΥΣΤΟΣ

Α	Τ	Τ	Π	Π	Ξ	Κ
29	30	31	1	2	3	4
5	6	7	8	9	10	11
12	13	14	15	16	17	18
19	20	21	22	23	24	25
26	27	28	29	30	31	1
2	3	4	5	6	7	8

12. ΔΕΚΕΜΒΡΙΟΣ


Α	Τ	Τ	Π	Π	Ξ	Κ
25	26	27	28	29	30	1
2	3	4	5	6	7	8
9	10	11	12	13	14	15
16	17	18	19	20	21	22
23	24	25	26	27	28	29
30	31	1	2	3	4	5



ΚΛΙΜΑΤΙΚΗ  
ΑΛΛΑΓΗ

ΣΥΝΥΠΑΡΞΗ &  
ΔΡΑΣΕΙΣ



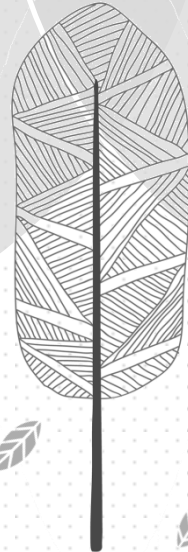







Πολλές περιοχές ανά τον πλανήτη μας βρίσκονται όλο και συχνότερα αντιμέτωπες με φαινόμενα εντεινόμενης σφοδρότητας στην εμφάνισή τους, φαινόμενα των οποίων η αυξανόμενη ένταση και συχνότητα εμφάνισης επηρεάζουν αλληλένδετα τη ζωή εκατομμυρίων κατοίκων. Έτσι, σφοδρές πλημμυρικές εξάρσεις, ακραία, εντός και εκτός εποχής, καιρικά φαινόμενα, όπως χιονοπτώσεις ή καύσωνες, άνοδος μέσω θερμοκρασιών υδάτινων και εδαφικών οικοσυστημάτων και ξεσπάσματα μεγα-πυρκαγιών συνθέτουν σταδιακά μια εντεινόμενη σπείρα φαινομένων η οποία προκαλείται από, αλλά και ανατροφοδοτεί την κλιματική αλλαγή.

Η λεκάνη της Μεσογείου και οι περιβάλλουσες αυτής χώρες, όπως η Ελλάδα, βρίσκονται στο επίκεντρο τέτοιων εξελίξεων λόγω των ιδιαίτερων γεωμορφολογικών και οικολογικών συνθηκών, αλλά και των ανθρωπογενών δράσεων και της δημογραφικής τους κατανομής, οι οποίες εμφανίζουν υψηλή ποικιλομορφία και συγκέντρωση στην περιοχή. Είναι κοινός τόπος όλων μας τα καταστροφικά φαινόμενα με τα οποία έχει έρθει αντιμέτωπη τόσο συχνά η χώρα μας τα τελευταία χρόνια, όπως οι μεγάλης έκτασης πλημμύρες, οι μεγαλύτερης έντασης, αλλά και διάρκειας-έκτασης δασικές πυρκαγιές και τα απότοκα αυτών στις ζωές των ανθρώπων, τον πρωτογενή τομέα, τις υποδομές και την οικονομία.


Η κλιματική αλλαγή μελετάται εκτεταμένα από ένα ευρύ φάσμα επιστημόνων, καθώς επηρεάζει το σύνολο της ζωής στον πλανήτη μας, φυσικό και ανθρωπογενές περιβάλλον, σε όλες του τις εκφάνσεις. Είναι όμως κοινός τόπος ότι η προστασία, η ορθή και αειφορική διαχείριση του περιβάλλοντος και η στήριξη της βιοποικιλότητας είναι βασικά χαρακτηριστικά κάθε δράσης που αποσκοπεί σε θετικά αποτελέσματα, μικρής ή μεγάλης κλίμακας για την επιβράδυνση, αν όχι μακροπρόθεσμα την αντιστροφή, της κλιματικής αλλαγής.

Στις έρευνες και τη χάραξη πολιτικών προς την κατεύθυνση αυτή, τα δάση και τα εν γένει δασικά οικοσυστήματα διαδραματίζουν κομβικό ρόλο, με δυνατότητες πρόληψης, μετρίωσης και, σε βάθος χρόνου, αντιστροφής των επιπτώσεων της κλιματικής αλλαγής σε τοπικό και υπερ-τοπικό επίπεδο, σε εκτάσεις που καλύπτονται από φυσικά οικοσυστήματα, αλλά και αστικές και περι-αστικές περιοχές. Χαρακτηριστικά, δύνανται να μετριάσουν τα πλημμυρικά φαινόμενα, να σταθεροποιήσουν τα εδάφη και να μειώσουν την απώλεια του πλούσιου επιφανειακού στρώματος αυτών, να μετριάσουν τις διακυμάνσεις θερμοκρασιακού εύρους κ.ά..





Η Διεύθυνση Δασών Χανίων, όπως και κάθε Δασική Υπηρεσία ανά την Ελλάδα και τον κόσμο, καταβάλλει συνεχείς και άοκνες προσπάθειες μέσω στοχευμένων και επιστημονικά εμπεριστατωμένων δράσεων, τόσο με ίδιες δυνάμεις και γνώσεις όσο και ως ενεργός και ισότιμος εταίρος εθνικών και διεθνών προγραμμάτων. Προγράμματα που καλύπτουν δράσεις ωφέλειας όπως αναδασώσεις (Άναβος, Κατσιγιαννόλακος, Βλάτος), έργα διαχείρισης ορεινών υδάτων (διευθέτηση χειμάρρου Ξηροποτάμου), διαφύλαξη και πολλαπλασιασμός τοπικής χλωρίδας και διάθεση φυταρίων αυτής μέσω του Δασικού Φυτωρίου της, συμμετοχή στο εθνικό έργο Συστήματος Απογραφής Δασών, συμμετοχή στο Εθνικό Σχέδιο Αναδάσωσης και Προστασίας Δασών (ANTINERO II), συμμετοχή σε διεθνή έργα διατήρησης βιοποικιλότητας τόσο της τοπικής πανίδας (LIFE Σπιζαετός) όσο και της ενδημικής χλωρίδας (Πρόγραμμα Ενίσχυσης και Προστασίας Απειλούμενων Φυτικών Ειδών Κρήτης / Μ.Α.Ι.Χ.) κ.ά..



Παράλληλα, συνεχίζονται οι δράσεις ενημέρωσης και ευαισθητοποίησης του κοινού, αλλά και των υπαλλήλων της Διεύθυνσης Δασών Χανίων, όπως με τη δημιουργία ιστοσελίδας της υπηρεσίας ([ddchanion.com](http://ddchanion.com)), με σκοπό την εμπεριστατωμένη και έγκαιρη ενημέρωση πολιτών για απορίες και αιτήματα των πολιτών προς την υπηρεσία, και με τη συμμετοχή σε εθνικά και διεθνή συνέδρια (Parmépidés X Chania 2023) με θέμα τον ρόλο των δασικών οικοσυστημάτων στην αντιμετώπιση της κλιματικής αλλαγής.

Με αυτές και άλλες, μικρές και μεγάλες, δράσεις και συμπράξεις, η Διεύθυνση Δασών Χανίων στέκεται ενεργά πάνω από τις ανάγκες της εποχής, του περιβάλλοντος και των ανθρώπων, σμιλεύοντας σταδιακά τα πατήματα για ένα πιο ευοίωνο μέλλον για όλους, αποθησαυρίζοντας πλούτο γνώσεων και δράσεων, παρακαταθήκη για τις ερχόμενες γενεές.

